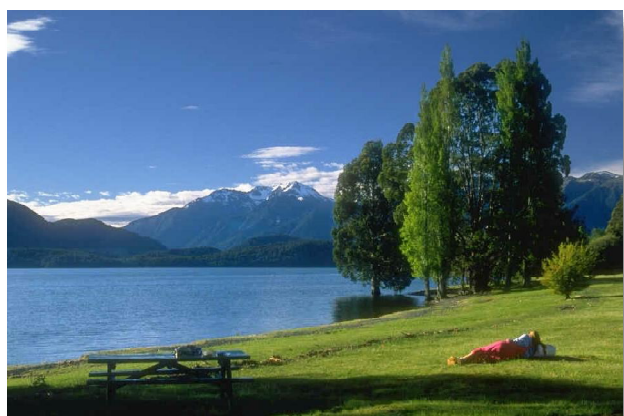


ÉQUILIBRE ÉNERGÉTIQUE & AUTOGESTION

Un chemin de retour à la Santé Intégrale



Nous sommes de vrais **chefs-d'œuvre d'ingénierie biologique**, une symphonie de lumière et de son.

Cette biologie se manifeste grâce à une structure biophysique (subatomique, quantique, énergétique).

Ce stage vous propose de connaître et d'apprendre à accorder les différents instruments de "l'orchestre". Il vous ouvre une porte à la compréhension de qui vous êtes réellement : **un Être de conscience et d'harmonie**. Un Être merveilleux qui porte en lui la capacité de matérialiser et de créer les conditions de sa vie.

Connaître et gérer le mécanisme biophysique des instincts, des émotions et des sentiments.

- ❑ Les différents mécanismes biophysiques permettant l'expérimentation et l'expression des pensées, de la volonté et des émotions au travers d'un corps biologique.
- ❑ Les « chakras » sont de véritables générateurs d'impulsions, assurant notre capital émotionnel et la création des quatre états d'équilibre et d'auto-estime de base : la joie, le plaisir/bien-être, le bonheur et la paix intérieure.

Les conflits et leurs processus biophysiques de manifestation.

- ❑ Mécanismes émotionnels des affections de base accompagnant tout état de maladie : infection bactérienne, virale, parasitaire, blocages ou dysfonctionnements organiques, allergies et douleurs.
- ❑ Comment se manifestent les incohérences entre ce que l'on pense, ce que l'on dit et ce que l'on fait, au niveau biophysique ?
- ❑ À l'origine des états d'angoisse, d'anxiété, de dépression et de révolte se trouvent la frustration, la douleur, l'insatisfaction, l'intolérance et la non acceptation. Connaître ce processus et s'en sortir.

Un programme de santé et d'équilibre intégral pour toute la famille.

- ❑ Quels sont les gestes et habitudes quotidiennes permettant de prévenir et d'aider à guérir un grand nombre d'affections.
- ❑ Pourquoi et comment l'exercice, l'eau et l'alimentation sont importants d'un point de vue biophysique et ont des conséquences directes sur nos émotions et nos sentiments.

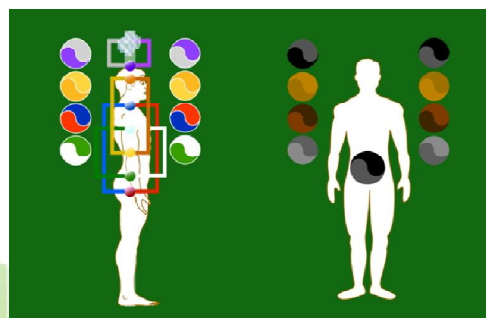


Image © Centre d'Études Kardem

Lieux, dates et tarifs :
consultez notre calendrier sur
www.etoileduberger.com .

APPROCHE QUANTIQUE DE L'ÊTRE HUMAIN

+33 (0)5 59 921 930
contact@etoileduberger.com

www.medicinaintegral.com | www.etoileduberger.com